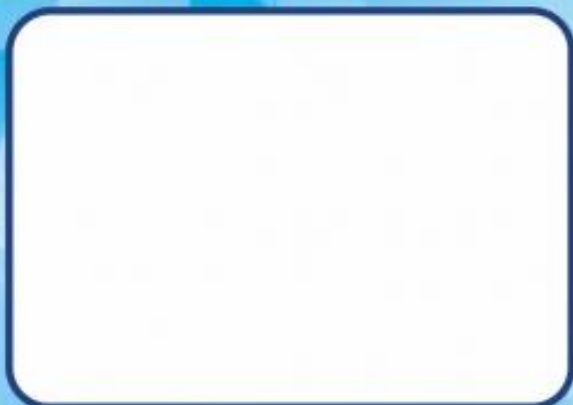




Если лед треснул - не прыгайте на отдельно плавающую льдину, можно перевернуться и оказаться под водой!



**НЕ ЗАБЫВАЙТЕ!  
ОСЕНЬЮ И ВЕСНОЙ ЛЕД ТОНОК**



**для родителей**

ФКУ «Центр ГИМС МЧС России  
по Челябинской области» и  
Общественная организация  
«Волны жизни»  
спонсор проекта  
АО «ТЕХНО-КОМПОНЕНТ»



**НАШЕ  
УВАЖЕНИЕ  
К ДРУГ ДРУГУ СЕЙЧАС,  
СЧАСТЛИВАЯ  
И  
БЕЗОПАСНАЯ ЖИЗНЬ  
НАШИХ ДЕТЕЙ  
В БУДУЩЕМ.**



# УВАЖАЕМЫЕ РОДИТЕЛИ!

ПРОСИМ ВАС  
ВНИМАТЕЛЬНО ОТНЕСТИСЬ  
К ВОПРОСАМ БЕЗОПАСНОСТИ  
В ОСЕННЕ - ВЕСЕННИЙ ПЕРИОД  
ТОНКОГО ЛЬДА НА ВОДОЕМАХ



Не отпускайте детей на лед без присмотра,  
ОБЪЯСНЯЙТЕ, ЧТО ЭТО ОПАСНО!!!

ПОМНИТЕ, ЧТО НАШЕ УВАЖЕНИЕ  
К ВОДНОЙ СТИХИИ СЕЙЧАС,  
СЧАСТЛИВАЯ  
И БЕЗОПАСНАЯ ЖИЗНЬ  
НАШИХ ДЕТЕЙ В БУДУЩЕМ.  
ПРОСТО ПОГОВОРИТЕ ОБ ЭТОМ  
С ВАШИМ РЕБЕНКОМ



Если под вами затрещал лед и появились трещины  
не пугайтесь и не бегите от опасности! Плавно ложитесь  
на лед и перекатывайтесь в безопасное место!



**ВНИМАНИЕ!**

В таких местах под снегом могут быть  
глубокие трещины и разломы



Помни!!! Непрочен лед около стоков вод у заводов и  
плотин, а также в местах впадения ручьев!



Самое безопасное решение в период  
тонкого льда-не выходить на водоемы



Это решение сохранит  
жизнь вашему ребенку!



Опасно выходить на лед в одиночку!